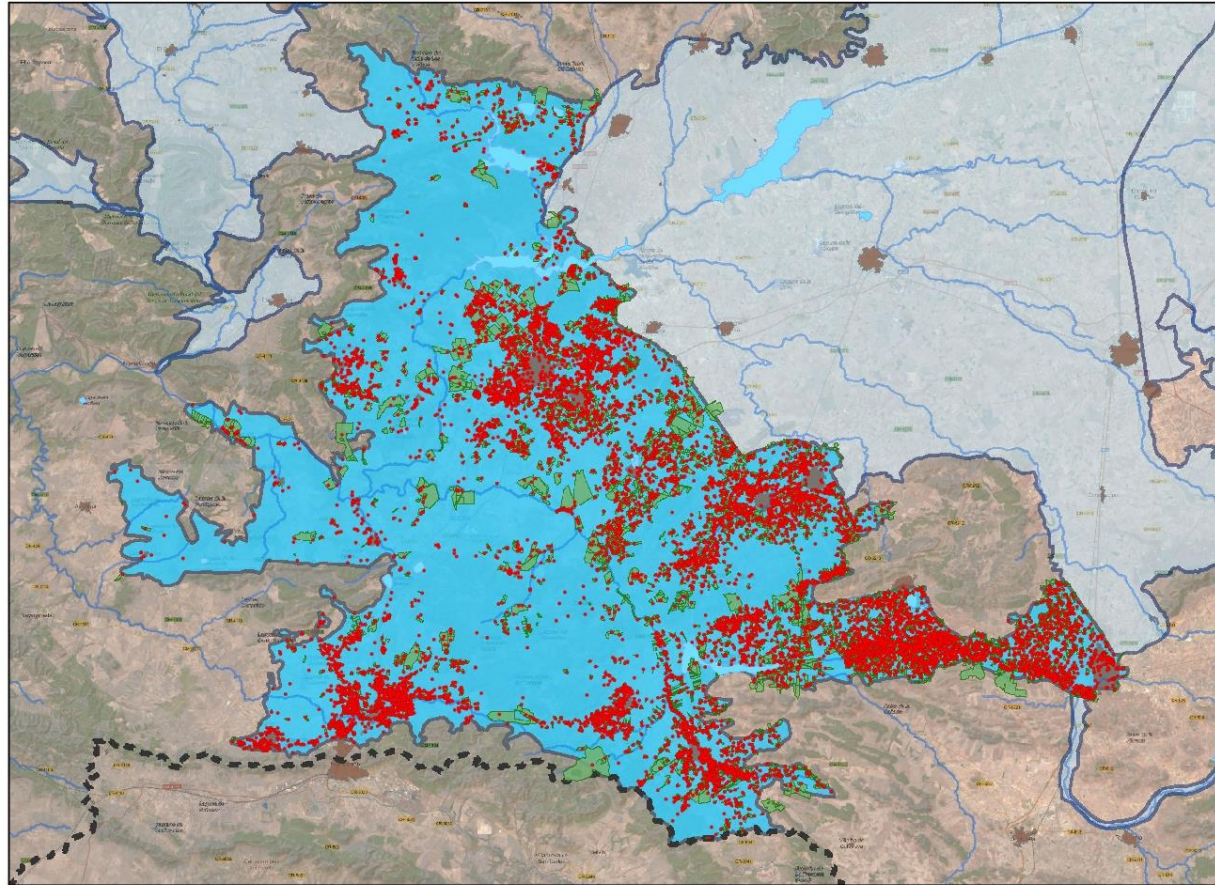


1.1 DISTRIBUCIÓN GEOGRÁFICA DE APROVECHAMIENTOS DE AGUAS SUBTERRÁNEAS EN LA MASA DE AGUA SUBTERRÁNEA.



- Captaciones reconocidas
- Recintos de riego reconocidos
- Límite demarcación del Guadiana
- Red Hidrográfica
- Núcleos urbanos
- Masa de agua subterránea
- Campo de Calatrava

DISTRIBUCIÓN DE LOS APROVECHAMIENTOS DE AGUAS SUBTERRÁNEAS RECONOCIDOS EN EL ÁMBITO TERRITORIAL DE LA MASA DE AGUA SUBTERRÁNEA CAMPO DE CALATRAVA

